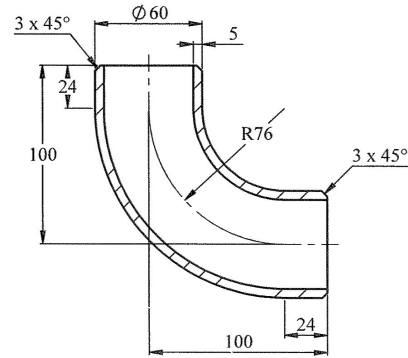
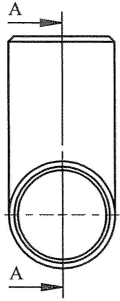
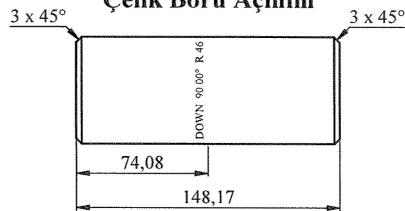


Çelik Boru (2")

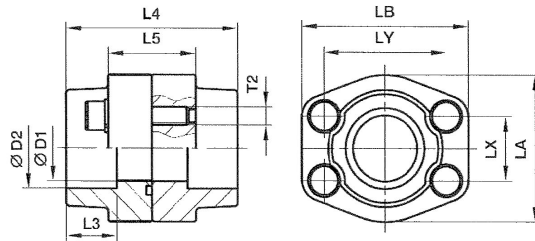


A-A (1 : 3)


Çelik Boru Açınım



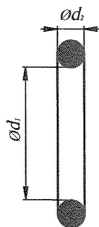
Kaynaklı Pompa Adaptör Takımı



3000 PSI Series

Nom. flange size			D1	D2	L3	L4	L5	LA	LB	LX	LY	T2	PN (bar)
SAE (in)	ISO (DN)												
2	51	60.3	50	61.0	24	90	48	89	103	42.9	77.8	M12	207

Kaynaklı Pompa Adaptör O-ring

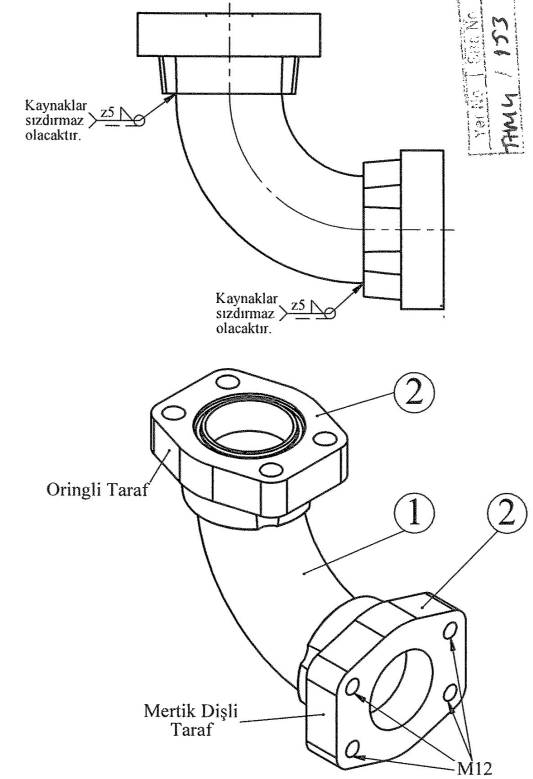
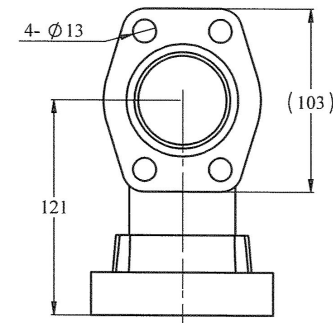
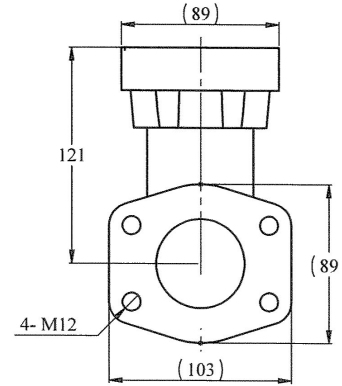


Flanş Anma Ölçüsü		O-ring ISO3601_1		O-ring SAE J515		İlgili Standart
DN	(inch)	\varnothing_d Nominal	\varnothing_d Nominal	\varnothing_d Nominal	\varnothing_d Nominal	
51	2"	56	3,55	56,74	3,53	

Not: Kaynaklı pompa adaptör O-ring ile birlikte temin edilecektir.

Flanşlı Boru

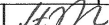
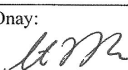

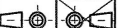
Bu çizim TULOMSAŞ'ın yazılı izni olmadan herhangi bir amaç için ÇOĞALTILAMAZ veya KULLANILAMAZ.



1	Kaynaklı Pompa Adaptör Takımı	2	ISO 6162-1/-2		2.50	
1	Çelik Boru (2")	1	TS EN 10305-4	E235	1.12	Dış Çap: Ø60x5 A.Boy:148,17
	Flanşlı Boru		THM00776		3.62	
Adet	Parçanın Adı	Montaj No	Norm/Resim No	Malzeme	Birim Ağırlık Kg	Parçanın Tasnif Noşu/ Yarı Mamulün Ölçütleri

Bu çizim kritik kalite parametresi içerir mi? Hayır

Kritik kalite parametresi şu şekilde gösterilmiştir: **CTQ**

DE 11000	Grup No:				Tolerans verilmeyen ölçüler için ilgili standartlar: EN 13920 BBF (Kaynaklı yapılar) EN 22768-1 m (Uzunluk ve açılı ölçüleri) EN 22768-2 K (Şekil ve Konumlar)		
	Tadilat						
	İşe Bakan	F.YILMAZ		Onay:			
	Resim	H.YILMAZ					
	Kontrol	H.YILMAZ					
	Kaynak Müh.	A. URAL		Tarih: 4.3.2021			
	Ölçek	<div>Flanşlı Boru</div>					
	1:3						
							
					den proje		
					Bu yerine geçti.		
					Komple Resim/Poz No		
					THM00752		
					THM00776		